

Bezdrátová elektroinstalace xComfort

Udělej si svůj dům chytrější



Aplikace pro ANDROID



Aplikace pro iOS



Powering Business Worldwide

OVLÁDÁNÍ SVĚTEL SVĚTELNÉ SCÉNY



Jedním stiskem ovládáte všechna světla v místnosti. Světelné scény se snadno vytváří ve smartphonu nebo tabletu.

ZÓNOVÁ REGULACE VYTÁPĚNÍ a CHLAZENÍ



Individuální nastavení teplot a časů vytápění pro jednotlivé místnosti. Řízení podlahového vytápění a radiátorů. Možnost spínání kotle nebo čerpadla.

CENTRÁLNÍ VYPÍNAČ



Při odchodu se vypnou požadované spotřebiče a světla. Topení se přepne do útlumu. Aktivují se bezpečnostní funkce a simulace přítomnosti. Vypnutí lze aktivovat i zakódováním.

ZASTÍNĚNÍ ROLETY a ŽALUZIE



Automatické řízení žaluzií s naklápěním lamel. Řízení dle venkovní intenzity nebo teploty. Nechýbí astrohodiny a časovače pro ovládání. Ochrana venkovních žaluzií při dešti a větru.

SPÍNÁNÍ ZÁSUVK a SPOTŘEBIČŮ



Pokud nejste právě doma, některé zásuvky a spotřebiče jsou vypnuty. Při příchodu se automaticky zapnou. Ovládat je můžete také z telefonu.

OVLÁDÁNÍ SVĚTEL SVĚTELNÉ SCÉNY



Jedním stiskem ovládáte všechna světla v místnosti. Světelné scény se snadno vytváří ve smartphonu nebo tabletu.

AUTOMATICKÉ ŘÍZENÍ LOGICKÉ FUNKCE



Makra pro automatizaci chodu domácnosti, řízení žaluzií a vytápění s úsporami až 30%. Možnost napojení na zabezpečovací systém. Komunikace: Internet, SMS, e-mail.

ENERGIE POD KONTROLOU PLYN, VODA a ELEKTRO



Vyhodnocení spotřeby energií přehledně v grafu na telefonu nebo tabletu. Zobrazení za den, měsíc a rok (kWh, Kč). Blokování spotřebičů v drahém tarifu.

KAMEROVÝ DOHLED



Na dálku víte o všem, co se v domě děje. Ve smartphonu pouze jedna aplikace pro ovládání spotřebičů, světla, rolet, nastavení teplot vytápění, zobrazení energií a kamer.



Chytrý dům xComfort

Co je xComfort?

xComfort je bezdrátový systém elektroinstalace pro Váš dům či byt, který v něm zajistí dokonalé řízení, úsporu všech energií, větší bezpečnost a zvýšený komfort ovládání. Dopřejte si „Chytrý dům“ se systémem xComfort!

Jedinečnost řešení

Domov je místo, kam se rádi vracíte, kde se cítíte pohodlně a bezpečně. Systém bezdrátové elektroinstalace xComfort Vám pohodlí a bezpečí ještě umocní.

Dopřejte si možnost centrálně zhasínat světla, dálkovým ovládním pohodlně ovládat spotřebiče, simulovat Vaši přítomnost když nejste doma a ještě mnohem více.

Při návratu komunikujte s Vaším domem pomocí smartphonu a zajistíte si tak příjemné přivítání. Se systémem xComfort záleží jen na Vás, jakou kombinaci pohodlí, bezpečí, ovládání a kontroly si zvolíte.

Použití systému

V domě, anebo také vzdáleně mimo dům, můžete ovládat osvětlení a spotřebiče, kontrolovat jejich stav, otevřít garážová vrata nebo příjezdovou bránu a centrálně vytáhnout rolety či žaluzie v celé domě.

Pro jednotlivé místnosti můžete individuálně nastavit požadované teploty a časy vytápění / chlazení, IP kamerou sledovat dění v domě, monitorovat spotřebu energií a využít řadu dalších bezpečnostních a komfortních funkcí.

Výhody instalace

- bezdrátové ovládání osvětlení a spotřebičů
- zónové řízení vytápění a chlazení
- automatické zastíňování dle venkovních parametrů
- nižší spotřeba energií díky monitorování spotřeby
- propojení všech technologií - vytápění, chlazení, rekuperace, zastínění, závlaha, zabezpečení apod.
- ještě více bezpečnostních funkcí
- bezdrátové vypínače a termostaty lze přemístit
- funkci vypínače lze libovolně změnit
- jednodušší instalace s menším množstvím kabelů
- dálkové ovládání pomocí smartphonu, tabletu, nebo počítače přes webové rozhraní



Nespočet možností

Systém xComfort je možné použít pro úpravu stávajících rozvodů nebo jejich rozšíření při rekonstrukci elektroinstalace nebo modernizaci Vašeho bydlení, případně po vytvoření zcela nových rozvodů v novostavbách. Můžete začít v malém s jednoduchými a praktickými funkcemi a později instalaci dle potřeby nebo přání rozšířit. Postupně si takto vytvoříte svůj „Chytrý dům“.

Perfektní řešení při modernizacích

Vaši elektroinstalaci můžete snadno upravit bez vrtání, sekání a špíny. Bezdrátová technologie nabízí snadnou montáž. Dopřejte si např. stmívání osvětlení a možnost vytváření vlastních světelných scén!

Ideální při změnách rozmístění nábytku

Nástěnný bezdrátový vypínač, který vypadá jako běžný vypínač, si můžete přilepit na stěnu nebo nábytek a kdykoliv jej přemístit jinam.

Světelné scény

Stiskem jednoho tlačítka se rozsvítí všechna osvětlení na požadovanou intenzitu a navíc se mohou spustit i rolety. Nastavenou světelnou scénu můžete kdykoliv libovolně upravit. Jde to i z tabletu, PC nebo Smart-TV.

Ovládání žaluzií a rolet

S prvními okamžiky ranního slunce se rolety neslyšně automaticky vysunou, aby Vaše probuzení bylo co možná nejpříjemnější.

Optimální pohodlí všude - i venku

Dálkovým ovládačem nebo smartphonem si pohodlně z Vašeho zahradního křesla vysunete markýzu nebo zapnete libovolné světlo na zahradě.

Centrální ovládání Vašeho domu

Dopřejte si při odchodu z domu jedním stiskem tlačítka vypnout všechny tepelné spotřebiče, které představují potenciální nebezpečí. Vypnout můžete např. rychlovarnou konvici, kávovar, sporák, žehličku, osvětlení a aktivovat útlum pro vytápění, případně zavřít ventil vody. Dům tak ochráníte před nebezpečím.

Pro osoby s omezením pohybu

Z pojezdného křesla nebo postele ovládáte celý dům. Ruční dálkové ovládače jsou velice oblíbené a umožňují ovládat vybrané spotřebiče v domě. Dálkový ovládač nebo smartphonu máte vždy po ruce.

Řešení pro místnosti s přestavitelnými příčkami

Bezdrátové vypínače jsou přizpůsobivé - jsou proto ideálním řešením právě pro tyto prostory. Místnost bude používána pro různé účely? Funkce ručního dálkového ovládače se mohou rychle přeprogramovat.

Vypnutí spotřebičů ze smartphonu

V případě, že si po Vašem odchodu z domu uvědomíte, že jste nechali některý ze spotřebičů zapnutý, nemusíte se vracet zpět domů. Telefonem můžete spotřebič odpojit od sítě. Stejně tak můžete přepínat topné režimy a domů přijít už do vyhřátého bytu.

Bezpečné řešení pro vlhké prostory

xComfort je také ideálním řešením pro prostředí, kde z bezpečnostních důvodů nelze použít síťové napětí. Uplatníte jej v blízkosti vany nebo sauny, bazénů či v jiných vlhkých prostorech, např. ve sklepech.

Ovládání osvětlení

Osvětlení čím dál častěji dotváří tu správnou atmosféru pohody a používá se jako součást zařízení domu. Stmívání se stalo téměř přirozenou záležitostí.

Už jste přemýšleli kolik budete potřebovat vypínačů pro ovládání všech světel v obytné zóně pro osvětlení kuchyně, jídelního koutu a obývacího prostoru? Už přesně víte kam je umístíte a z kolika míst je budete ovládat? Jistě se shodneme na tom, že počet a umístění vypínačů se nejlépe stanoví až po nastěhování.

Dopřejte si moderní způsob ovládání pomocí světelných scén!

Ke vchodu do místnosti se umístí pouze jedno bezdrátové tlačítko - obvykle se 4mi tlačítkovými body, ze kterých se vyvolá požadovaná úroveň osvětlení jednotlivých světel tak, jak si právě přejete.

Lze si vybrat tu nevhodnější atmosféru pro sledování televize, stolování nebo četbu.

Při odchodu z místnosti centrálně zhasnete všechna světla, některá i se zpožděním pomocí stmívací funkce a například při delším stisku tlačítka se zároveň spustí i rolety. Nastavenou světelnou scénu můžete kdykoliv libovolně upravit. Jde to i z tabletu nebo ze smartphonu.

Pro ovládání světel z více míst se do místnosti doplní patřičný počet tlačítek tam, kde postupně vzniknou požadavky na ovládání. Jelikož jsou bezdrátová, bude to snadné, funkční a komfortní!

Několik dobrých rad pro návrh osvětlení:

- Světelné scény umožní ovládat všechna světla v místnosti najednou a to stiskem jediného tlačítka. Můžete je kdykoliv přizpůsobit.
- Zapnutí osvětlení nebo nastavení intenzity osvětlení bezdrátovými tlačítky, dálkovým ovládačem nebo dotykem na smartphonu či tabletu. Uložit si můžete právě svítící scénu - jak jednoduché.
- Bezdrátové tlačítko budete mít vždy po ruce - přímo vedle křesla nebo nalepené pod konferenčním stolem.
- Stmívání osvětlení na požadovanou úroveň vytváří tu správnou atmosféru. Stmívat je možné i LED žárovky 230 V.
- Dekorační osvětlení realizujte pomocí LED pásků nebo barevných RGB pásků. Analogový aktor ovládá RGB PWM regulátor a ten vytváří požadovanou barvu.
- Pohybové senzory zhasíjí a rozsvěcují světla například v koupelně, na chodbách a ve sklepě. Mohou být i bezdrátové.
- Orientační osvětlení chodby může být ovládané podle astrohodin. Rozsvítí se při západu slunce a zhasne při rozjasnění.
- Osvětlení domu, stejně jako vánoční stromek se rozsvítí v čase, kdy požadujete; třeba 10 minut po západu slunce, podle časového plánu nebo podle kalendáře.
- Centrální tlačítka na chodbě nebo také na nočním stolku zhasnou všechna světla v domě.
- Když nejste doma, spustí se simulace přítomnosti.
- Při alarmu se světla rozsvítí automaticky, venkovní mohou blikat pro upozornění na nebezpečí.





Vytápění a chlazení

Teplota je pro pohodu důležitým faktorem. Správně navržená regulace vytápění přináší mnoho výhod. Především zajišťuje komfortní teplotu vždy, když si přejete a může zabránit v tom, abyste utráceli za energii, kterou právě nevyužíváte. Systémem xComfort pohlídá přetápění místností a společně s ovládáním zdroje tepla může uspořit až 20-30% nákladů na vytápění. Díky své bezdrátovosti ho můžete instalovat jak do novostaveb, tak do stávajících budov, které často nemají dostatečnou regulaci.

Systém xComfort je možné použít pro regulaci ústředního topení a také podlahového vodního nebo elektrického topení či podlahových konvektorů. Do místností se nainstalují bezdrátové pokojové termostaty pro měření aktuální teploty a na radiátory se osadí RF hlavice s plynulou regulací průtoku vody. Pro podlahové vytápění se do teplovodních rozváděčů instaluje RF Multiaktor, který nezávisle řídí až 12 topných nebo chladících okruhů s PWM regulací.

Této regulaci říkáme zónová, neboť každá topná zóna je vytápěna pouze v požadovaném čase s vlastním teplotním profilem. V noci nebo delší nepřítomnosti je vytápění udržováno na snížené teplotě - nejčastěji ekonomické nebo útlumové. Úsporný topný režim se aktivuje odchodovým bezdrátovým tlačítkem, nebo se vše napojuje na zabezpečovací systém. Nastavení teplot mimo dům nebo přepnutí topných režimů se provede ze smartpohonu.

Komponenty pro regulaci vytápění / chlazení:

- Spínací aktory ovládají zdroj topení jako je kotel, elektrické ohříváče a žebříky, topné kabely, podlahové konvektory, oběhová čerpadla, elektroventily topných těles nebo ventily podlahového topení a další.
- Bezdrátová bateriová hlavice plynule řídí průtok topné vody radiátorů.
- RF Multiaktor pro řízení až 12 okruhů podlahovky.
- Prostorové termostaty, teplotní senzory či analogové vstupy měří teplotu v místnosti, venkovní teplotu, teplotu kouřovodu, technologické teploty a teplotu elektrické podlahovky.
- Prostorový termostat s vlhkoměrem pro spínání ventilátoru v koupelně.
- Snadná korekce teploty o ± 3 °C pouhým otočením kolečka na termostatu.
- Okenní kontakty zajistí přerušování vytápění místnosti.
- Smart Manager s možností nastavení topných režimů (Komfort, Ekonomy, Útlum, Ochrana, Uživatel) nezávisle pro každou místnost dle týdenního plánu.
- Topný režim „Uživatel“ pro vyžádání libovolné teploty topí na zvýšenou nebo sníženou teplotu do první automatické časové změny.
- Detektory přítomnosti mohou udržovat vytápění na komfortní teplotě, pokud jste právě v místnosti a když spíte, starají se o správné fungování vzduchotechniky.
- Ochrana proti zamrznutí vody v potrubí, když jste pryč.
- Změna vytápěcích režimů vzdáleně smartphonem.
- Centrální vypínač při odchodu zhasne všechna světla a vypne některé spotřebiče, vytápění místností přepne do útlumu a spustí simulaci přítomnosti. Obdobně tomu může být při zabezpečení.



Bezpečnostní funkce

Skutečnost, že je systém xComfort bezdrátový, přináší netušené možnosti pro jeho využití. Kromě jiných výhod, systém nabízí mnoho rozumných bezpečnostních řešení. V případě, že se spustil požární alarm, vytáhnou se rolety a rozsvítí se světla ve všech ložnicích a na únikových cestách. Do všech místností, kde může vzniknout potenciální nebezpečí požáru, namontujte detektor kouře.

Máte obavy z vytopení sousedů nebo zničení tepelné izolace ve stěnách? Pořídte si k pračce a myčce senzor zaplavení. Ochrana je aktivována nepřetržitě po celý den a způsobí okamžité uzavření hlavního ventilu vody a to třeba i při překročení hodinového limitu.

Stejné pohybové senzory, které rozsvěčují světla při pohybu po domě, lze využívat k aktivaci alarmu, když zjistí jakýkoli pohyb a vy jste mimo dům. Systém xComfort Vám umožní koordinovat různé části instalace a využívat stejný senzor za určitých podmínek pro různé úlohy. Obdobně funguje okenní kontakt – zajišťuje bezpečnost nebo vypíná topení.

Hoďně lidem se už stalo, že si nebyli jisti, zda při odchodu z domu vypnuli žehličku nebo rychlovarnou konvici. Bezpečně odpojení spotřebičů od sítě stejně jako zásuvky pro televizi se provede okamžitě, když odejdete z domu. Ventil přívodu vody se ale uzavře až se zpožděním, protože právě perete. Pokud máte instalovaný Smart Manager, vše můžete kontrolovat vzdáleně a v případě potřeby, spotřebič můžete vypnout. Dohled může být i přes integrovanou IP kameru.

Dopřejte si ještě vyšší bezpečnost domu:

- Kontrola stavu tepelných spotřebičů snižuje požární riziko. Při odchodu se automaticky vypne zásuvka pro žehličku a v kuchyni zásuvka pro rychlovarnou konvici. Vzdálený dohled máte vždy ze smartphonu.
- Detektory kouře při požáru spustí akustický alarm a rozsvítí světla v domě. Vytáhnou se rolety a pokud jste doma, odjistí se elektrický zámek dveří. V reproduktorech zazní alarmové hlášení pro opuštění domu, přívod plynu se ihned uzavře.
- Stejně detektory pohybu rozsvěčují světla nebo spouští hudbu když jste doma. Pokud jste mimo dům, je aktivní režim zabezpečení a senzor spustí alarm.
- Simulace přítomnosti zastráší narušitele, když nejste doma. Žaluzie a některá světla vybavená úspornými zdroji se spínají tak, jako když jste doma.
- Výstražné funkce systému Vás předem upozorní, pokud dochází baterie v některém bateriově napájeném senzoru. Osvětlení může probliknout nebo může být odeslán e-mail.
- Alarmovým tlačítkem na nočním stolku rozsvítíte všechna světla v domě nebo zatáhnete rolety, pokud uslyšíte neznámé zvuky.
- Senzor zaplavení monitoruje výskyt vody na podlaze. Uzavře se hlavní přívod vody a odešle se SMS nebo e-mail o vzniklé situaci. Ve sklepě se vypne přívod elektřiny.
- Z aplikace SmartHome xComfort se IP kamerami snadno přesvědčíte, co se doma děje.
- Nadřazené bezpečnostní systémy se s xComfortem propojí přes binární vstupy a spínací aktory.



Rolety a žaluzie

Silné sluneční záření může obzvlášť v letních měsících pobyt uvnitř domu značně znepříjemnit.

Vnitřní nebo venkovní rolety a žaluzie jsou běžnými prostředky pro zastínění místností a ochranu před sluncem. Chladicí systémy mohou také velmi dobře udržovat požadovanou teplotu, ale mají značnou nevýhodu a tou je vysoká spotřeba elektrické energie. Než dojde k zapnutí klimatizace, vždy by měly být použity nejdříve rolety nebo žaluzie pro ochranu místností před přehřátím v době, když není nikdo doma. Ovšem pokud už uživatelé jsou přítomni, zpravidla si přejí manuální režim ovládání a vyřazení automatik ovládání.

Automaticky řízené rolety, žaluzie či markýzy se postarají o zajištění zastínění, když svítí slunce a ovlivňuje vnitřní teplotu. Regulace se navrhuje na řízení dle venkovní nebo vnitřní teploty, případně dle venkovní intenzity anebo jejich vzájemnou kombinací. Ovládání rolet je nejčastěji centrálně dle světových stran dle osvětlenosti a teploty, případně jen dle místností anebo ve skupinách dle pater.

Smart Manager ví, kdy u Vás vychází a zapadá slunce. Když slunce zapadne nebo je nízká intenzita osvětlení, automaticky se rolety zatáhnou. V zimě zase stínící technika může pomoci ke snížení nákladů na vytápění. Když dům není momentálně užíván a svítí sluníčko, dojde k automatickému vytažení rolet pro akumulaci teploty.

Je také možné využít bezpečnostní funkce, které zatáhnou markýzu v případě silného větru nebo deště. V tomto případě dojde k zablokování bezdrátových tlačítek pro ovládání, aby například dítě nemohlo markýzu při velkém větru znovu vysunout.

Doporučená řešení řízení stínící techniky:

- Roletové aktory ovládají žaluzie, rolety a markýzy samostatně anebo také ve skupinách dle pater nebo světových stran tak, jak potřebujete.
- Bezdrátová tlačítka, dálkové ovládače nebo smartphony ovládají zastínění jednotlivě nebo ve skupinách.
- Senzory deště a větru při špatném počasí zatáhnou markýzu nebo žaluzie. Zablokuje se ovládání z RF vypínačů, aby je například dítě nemohlo vytáhnout neodbornou manipulací, když je velký vítr nebo právě prší.
- Senzory venkovní teploty, pokojové termostaty a senzory osvětlenosti zajišťují automatické řízení.
- Časové funkce Smart Manageru pro automatické vytahování a zatahování rolet ráno a večer v pevný čas. Funkce astrohodiny ovládá rolety při východu nebo západu slunce bez nutnosti instalace soumrakového spínače, když jste zapomněli položit kabeláž na venkovní fasádu.
- Automatický a manuální režim funkce zastínění.
- Systém xComfort ovládá zastínění efektivně a bezpečně. Tímto způsobem se můžete vyhnout zbytečnému zapnutí chladicí techniky a uspoříte značné energie.
- V zimním režimu mohou pomáhat rolety pro zvýšení teploty v místnosti. Když nejste doma, samy se vysunou při zvýšení teploty na jižní straně domu.

Úspora energie

Vzhledem k tomu, že systém xComfort komunikuje mezi všemi prvky bezdrátově a to vzduchem rovněž přes routing pokud je třeba a také po LAN kabelu, lze prvky chytré elektroinstalace velmi snadno instalovat především ve stávajících budovách, aniž byste musely provádět rozsáhlé a nákladné stavební úpravy, vyžadující změnu či pokládku nových kabelů.

Jinými slovy, máte k dispozici bezdrátový systém, který dokáže v budovách zajistit potřebný komfort a přitom velmi efektivně dokáže hospodařit s energiemi vynakládanými zejména na vytápění a chlazení, řízení vzduchotechniky či rekuperace, v létě zastíní dům ještě než spustí chladicí systémy apod. Systém xComfort umožňuje realizovat funkce, které omezují vytápění a spotřebu energie, když není vytápění nutné, ale přitom zajistí potřebný komfort bydlení.

Efektivní řízení vytápění je jedním z opatření, která přináší nejrychlejší výsledky v úsporách energií. Existuje mnoho studií, která prokazují snížení spotřeby energií v domech, které jsou vybaveny inteligentním řízením. Při využití řídicího systému xComfort v běžném domě s elektřinou jako hlavním zdrojem vytápění, můžete očekávat úsporu ve výši 20-30 % elektrické energie používané na vytápění. K dosažení tohoto cíle však nejsou nutné rozsáhlé změny instalace nebo úpravy kabeláže. Nezáleží ani na tom, jaký zdroj tepla se používá. Systémem xComfort můžeme vyřešit řízení jak teplovodních cirkulačních, tak i elektrických vytápění.

Dalšími opatřeními na úsporu energie by mohla být regulace osvětlení podle potřeby, využití pohybových čidel k vypínání světel, když není v blízkosti nikdo přítomen, ovládání žaluzií nebo markýz automaticky namísto využívání energie ke chlazení, když svítí slunce, příprava TUV jen když jste doma a tak dále.

V budoucnosti nemusí budovy jen spotřebovávat energii, mnoho by jich mohlo být schopno ji i vyrábět. K tomu jsou nezbytné měřiče spotřebované a vyrobené energie. Chcete-li snížit spotřebu energie domu, můžete realizovat sledování aktuálního příkonu, automatické upozornění při nadměrné spotřebě nebo použití detektory přítomnosti na vypínání osvětlení tam, kde se právě nikdo nenachází, stejně jako časové funkce pro ovládání venkovního osvětlení.

Řešení ovlivňující úsporu energie:

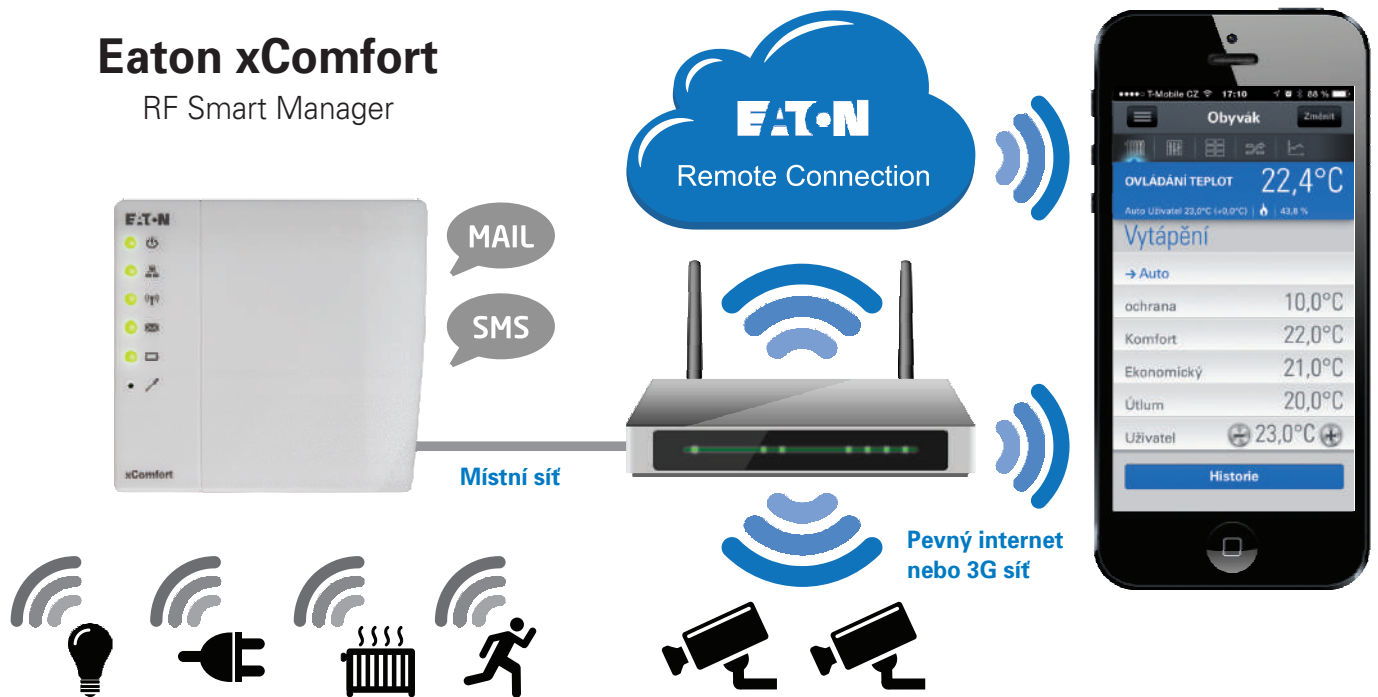
- Cílené vynakládání energií na vytápění a chlazení pouze tehdy, když je třeba. Každá místnost může být řízena individuálně dle potřeby uživatelů.
- Řízením osvětlení - ne vždy se musí svítit když to ještě není nezbytné.
- Ohřev teplé vody - pouze když jste doma. Dopřejte si chytré nabíjení bojleru.
- Cirkulační čerpadlo pro TUV je krátce zapnuto při pohybu v koupelně nebo kuchyni. Trvalým během neochlazuje bojler a není nutný dohřev.
- Vyhodnocení spotřeby energie a její přehledné grafické zobrazení ve smartphonu zajistí pozornost nad spotřebami a následně povede k úsporám energií.
- Smart Manager obsahuje funkci kalendáře, spínací a astronomické hodiny pro vypínání spotřebičů, stejně jako vizualizaci spotřeby energie.
- Funkce detekující zda je dům opuštěný nebo využívaný.
- Vzdálené ovládání topných režimů ze smartphonu stejně tak, jako byste byli doma.
- Centrální vypínač v chodbě, který přepne dům do ekonomického režimu, když jdete pryč. Zhasne všechny světla když odcházíte a sníží teplotu na požadovanou úroveň úspory energie.
- Centrální vypínač při odchodu z domu přepne dům do ekonomického režimu. Zhasne všechna světla a vypne některé spotřebiče, zamezí nahřívání bojleru, vytápění místností nastaví do útlumu apod.
- Smart Manager s možností nastavení topných režimů (Komfort, Ekonomy, Útlum, Ochrana, Uživatel) nezávisle pro každou místnost dle týdenního plánu.



Bezdrátová komunikace odkudkoliv

S pomocí systému xComfort získáte plný přístup k bezdrátovému ovládní svého domu, ať už jste kdekoli. Nezáleží na tom, zda jste doma, nebo právě na cestách. Pro ovládní můžete využívat stejné uživatelské rozhraní - smartphone, který máte sebou vždy po ruce.

Srdcem chytré elektroinstalace je Smart Manager, připojený přes wifi router (modem) do domácí místní sítě a tím i do internetu. Ve Smart Manageru jsou uloženy veškeré informace pro ovládní a řízení vašeho domu.

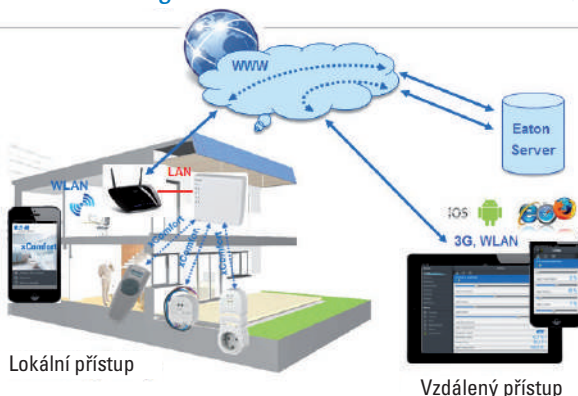


xComfort bezdrátové řízení

OSVĚTLENÍ - VYTÁPĚNÍ - VENTILACE - SPOTŘEBIČE
ROLETY - BEZPEČNOST - KAMERY - CHLAZENÍ

Všechny produkty xComfort mezi sebou a také se Smart Managerem komunikují bezdrátově a to napřímo nebo bezpečně přes routing. V rozsáhlých objektech se pro komunikaci využívá LAN ethernetová síť.

Smart Manager - vzdálené ovládní odkudkoli



Komunikace mezi Smart Managerem a smartphonem probíhá bezdrátově přes místní WiFi síť. Obdobně tomu je, pokud využíváte tablet. V těchto zařízeních je nainstalována aplikace Eaton Smart Home.

Aplikace se používá pro vizualizaci, ovládní, řízení vytápění a nastavení komfortních a bezpečnostních funkcí.

Systém xComfort od společnosti Eaton lze ovládat odkudkoli. Pokud jste doma, ovládáte vše přes místní síť prostřednictvím telefonu, tabletu, PC nebo Smart-TV.

Pokud jste pryč, s vaším smartphonem máte vždy plnou kontrolu nad domem. Pro komunikaci využíváte Eaton server, ke kterému je v rámci internetu připojen váš Smart Manager.



Dvě řady RF tlačítek

Na míru k vašemu stylu

Bezdrátový systém xComfort je možné kombinovat s více než 30 různými spínači, od tradičních až po moderní designové spínače.

Systém využívá RF bezdrátová tlačítka, která mohou designově ladit s ostatními klasickými vypínači a zásuvkami 230 V.

Tlačítka jsou k dispozici buď ve velikosti 45x45 mm pro rámečky Niko, nebo ve velikosti 55x55 mm pro vlastní rámečky Eaton nebo rámečky ostatních výrobců jako je Berker, Gira, Jung, Merten, Busch-Jaeger a další.

Jelikož se tlačítka na zeď připevňují pouhým nalepením, je možné je kdykoliv přemístit jinam a umístit je např. na skříň.

RF tlačítka Eaton v designu Niko velikost tlačítka 45x45 mm

Original

Mimořádně jemné tvary Niko Original jsou diskrétní a přitom nadčasové. Interiér oživí klasickou bílou barvou, nebo tlumenými pastelovými barvami. Nadchne vás kvalitním provedením a zaujme cenou. Rámečky jsou vyrobeny z praktického plastu.



Bílá Krémová Světle šedá Hnědá

Intense

Niko Intense se musí zažít! Tato řada má moderní design s měkkými liniemi, které dávají tlačítku teplý charakter.



Bílá Stříbrná Antracit Bronz Tmavě hnědá

Pure

Niko Pure má ultračistý design. Exkluzivní přírodní materiály, jako je bambus a nerezová ocel, zaručují vynikající nadčasový vzhled.



Nerez. ocel na antracitu Nerez. ocel na bílé Červená Bílá ocel Šedý hliník Bambus Champagne ocel Černý hliník Černá ocel

Univerzální RF tlačítka Eaton pro různé rámečky velikost tlačítka 55x55 mm

Eaton kompletní RF tlačítko



1-rámeček Eaton
Bílá lesklá

Bezdrátové tlačítko Eaton je možné namontovat nejen do jednorámečku Eaton v lesklé bílé barvě, ale hodí se rovněž do rámečků výrobců se středovým rozměrem 55x55 mm jako jsou Busch-Jaeger, Siemens, Berker, Gira, Jung, Merten a další.

Čtyři barvy středových krytů 55x55 mm od Eaton



Bílá matná
Bílá lesklá
Bílá zářivě lesklá
Krémová matná
Krémová lesklá
Stříbrná matná
Stříbrná lesklá
Antracitová matná

Středové kryty Eaton se dodávají ve čtyřech základních barvách - bílé, krémové, stříbrné a antracitové barvě. Umožní spoustu barevných kombinací.

Gira



Esprit Event E22 Profil 55 E2 Standardní 55

Berker



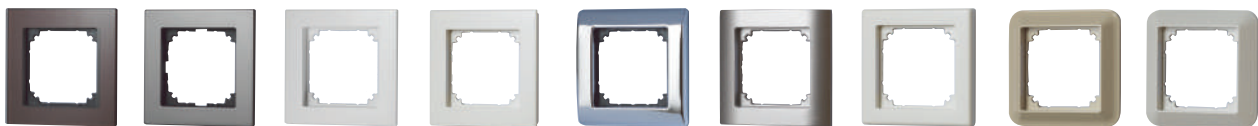
B.7 Glas B.3 B.1 S.1

Jung



A creation A plus A 500 AS

Merten



M-Plan Glas M-Plan Metall M-Plan II M-Plan M-Star M-Arc M-Smart Atelier M 1-M

Busch-Jaeger



Carat* Pur Edelstahl* Solo* Future Linear*

Siemens



Delta miro Delta profi I** Delta vita Delta line

* Při montáži tlačítka do rámečku použijte vnitřní mezirámeček daného výrobce.



RF SMART stmívací aktory 250 a 500 W

řízení osvětlení včetně vytváření světelných scén. Stmívá běžné světelné zdroje - žárovky, transformátory, stmívatelné kompaktní žárovky a LED žárovky 230 V.



RF Spínací aktory 10 a 16 A

spínání osvětlení, spotřebičů a ventilátorů, ovládání vytápění, klimatizace, vzduchotechniky, pohonů bran a výkonových stmívačů



RF Roletové aktory 6 A

ovládají rolety, žaluzie, markýzy, brány, garážová vrata, směšovací ventily. Bezpečnostní funkce při dešti a větru.



RF Analogové aktory 0/10 V, 1-10 V

pro řízení kotlů, směšovacích ventilů, frekvenčních měničů, výkonových stmívačů a elektronických předřadníků zářivek 1-10 V



RF Ethernet interface

jednotka ECI-LAN zajistí spolehlivou komunikaci RF systému po datovém kabelu ethernet v rozsáhlých objektech



RF Smart Manager

chytrá jednotka pro řízení, vizualizaci a ovládání RF systému xComfort ze smartphonů a tabletů



RF Room Manager

zobrazovací a řídicí jednotka pro malé aplikace. Možnost regulace topení/chlazení, ovládání a zobrazení spotřeby energií.



USB skener xComfort

konfigurační nástroj pro nastavení komfortních funkcí systému xComfort z počítače



RF Binární vstupy

pro připojení běžných spínačů, okenních a dveřních kontaktů, detektorů pohybu, detektorů rozbití skla, požárních hlásičů, ...



RF Tlačítka

pro ovládání všech typů aktorů. 2, 4, 8 bodová provedení, rovněž se zpětným hlášením pro potvrzení funkce.



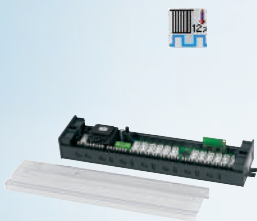
RF Dálkové ovládače

pro ovládání všech typů aktorů. 1, 4 a 12 kanálové provedení, rovněž s LCD displejem a časovými funkcemi.



RF Detektor pohybu

spíná osvětlení při pohybu a nízké intenzitě osvětlení, využití pro bezpečnostní funkce



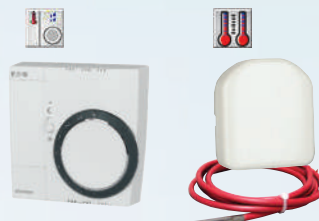
RF Multiaktor podlahového vytápění

regulace vytápění nebo chlazení až pro 12 místností. Možnost spínání oběhového čerpadla.



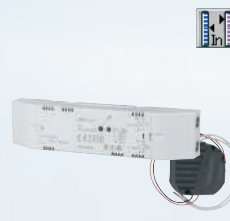
RF pokojový termostat s dotykovým displejem 55x55 mm

pro topení a chlazení, senzor teploty, vlhkosti a intenzity, externí senzor PT1000, dvě dotyková tlačítka



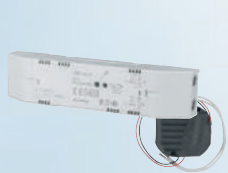
RF Teplotní senzory

RF pokojový termostat s vlhkoměrem a RF dvojitě teplotní vstupy měří vnitřní nebo venkovní teploty a předávají tyto hodnoty pro regulaci vytápění



RF Analogové vstupy dvojitě 0/10 V, 0-20 mA, 4-20 mA, PT1000

umožňují měření vlhkosti, teploty, intenzity osvětlení, kvality vzduchu - měření venkovní teploty, podlahové teploty, technologických teplot topení, chlazení, TUV



RF Impulzní vstupy dvojitě

pro nepřímé měření spotřeby plynu, vody, el. energie prostřednictvím kontaktních / tranzistorových SO výstupů



RF Měřicí senzory 16 A, 100 A

pro vyhodnocení spotřeby nebo výroby el. energie, napětí a proudu. Přímé měření 3 W - 3680 W, s externím měřicím senzorem 15 W - 23 kW



RF Router 868,3 MHz

umožňuje zvýšení dosahu RF signálu mezi senzory a aktory, pokud spojení je problematické



RF Zásuvkové adaptéry

spínání přenosných spotřebičů a řízení osvětlení stojanových svítidel